

Fjernvarmearbejde på Virumvej

Kære beboere

Vores arbejde på Virumvej er desværre blevet forsinket.

Vi forventer, at det er afsluttet ved udgangen af februar. Vi beklager de gener, I oplever i forbindelse med vores arbejde og gør, hvad vi kan for at få det afsluttet hurtigst muligt.

Fjernvarmearbejdet omfatter opgravning og reetablering af veje og indkørsler. Arbejdstiden er typisk **fra kl. 7 til 18 på hverdage**, men der vil forekomme weekendarbejde. Vi gør, hvad vi kan, for at begrænse gener og få trafikken til at glide bedst muligt, men du vil både kunne se og høre vores arbejde. Vi takker på forhånd for forståelsen for, at vi arbejder i området.

Vi arbejder på flere veje for at følge tidsplanen

Vi ved, at de trafikale forhold kan være en udfordring for dig. Derfor gør vi, hvad vi kan for at blive færdig hurtigst muligt. Det betyder, at vi arbejder på flere veje samtidigt. Det kan se ud som om, vi er gået i stå, men det er ikke tilfældet. Når vi ikke graver, kan det skyldes, at vi venter på specialproduceret komponenter eller er stødt på ledninger, der ligger anderledes end oplyst og skal omlægges. Når vi venter et sted, arbejder vi et andet for at holde tidsplanen for området.

Vores arbejde påvirker de trafikale forhold

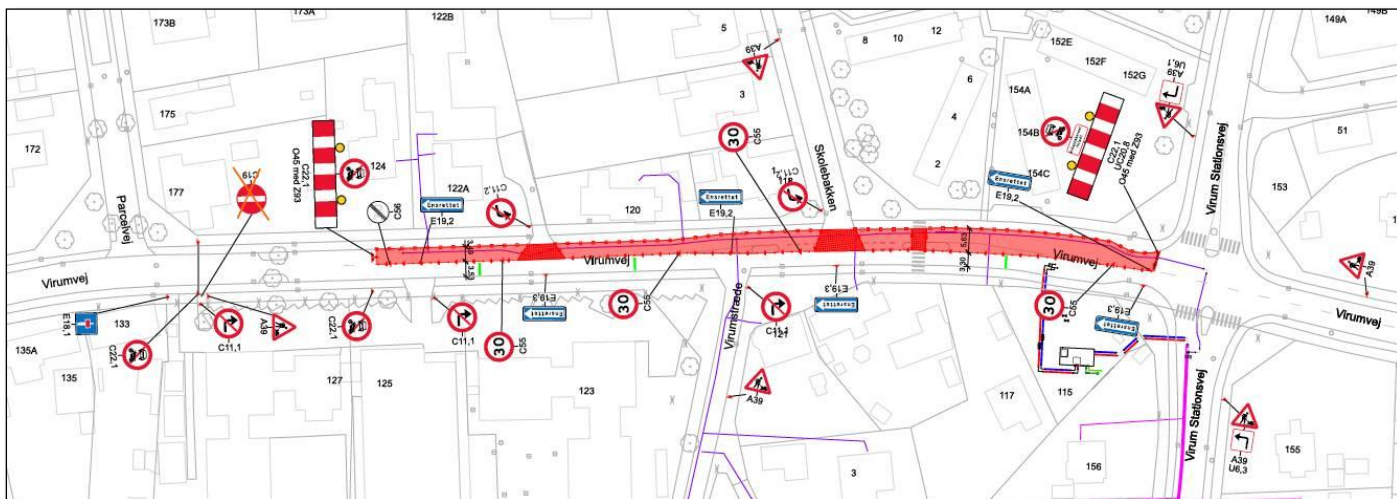
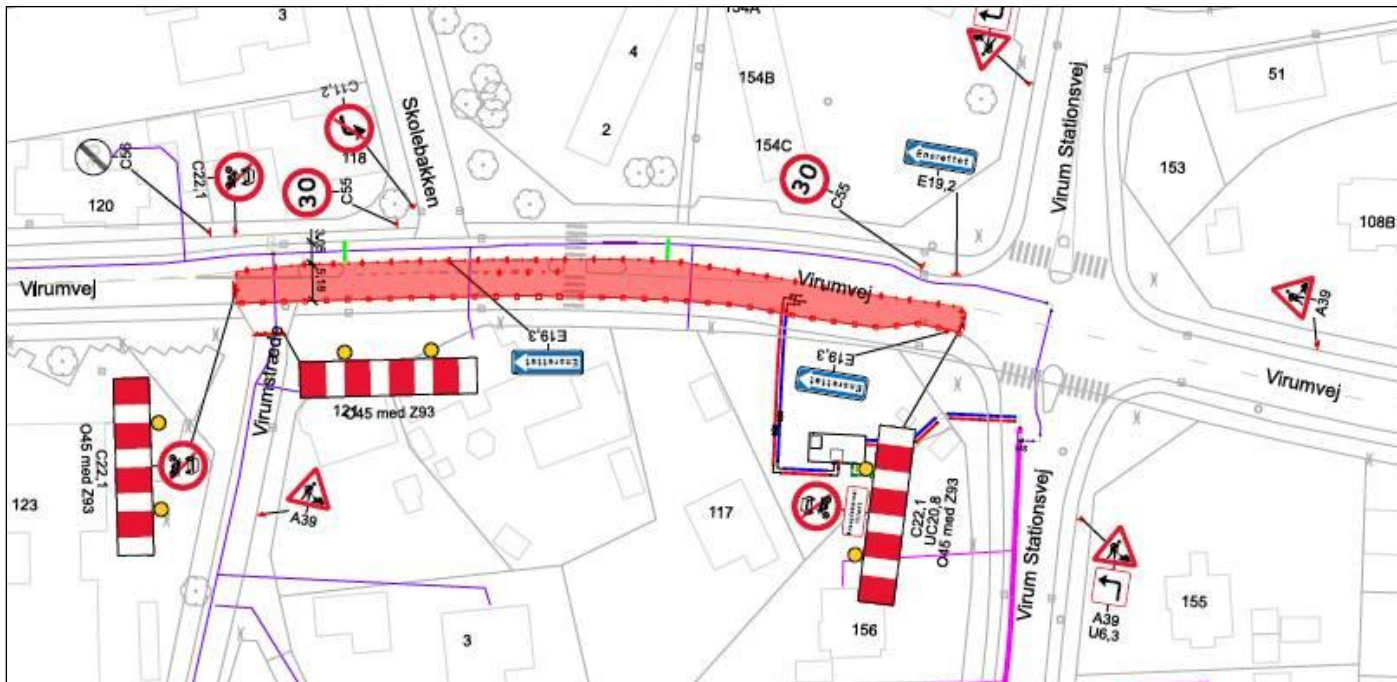
I oversigtsbilledet kan du orientere dig om, hvordan forholdene på vejen kommer til at være i graveperioden. Virumvej ensrettes fra Virum Stationsvej og ned mod Parcelvej. Arbejdet vil blive delt op i to halvdele.

Først sættes der afspærring op, som spærrer vognbanen foran de ulige husnumre og foran Virumstræde. Vi opretholder indkørsel til Virumstræde så længe som muligt. Du vil ikke kunne benytte din indkørsel, imens afspærringen står foran.

Når dette stræk er færdigt, flyttes afspærringen over på modsatte side af Virumvej, og den vil komme til at spærre for de lige numre. Der vil blive opretholdt indkørsel til Skolebakken.

Berørte borger bliver varslet, inden afspærringen flytter side.

For begge stræk gælder, at det ikke vil være muligt at benytte egen indkørsel til bil i perioden, hvor afspærringen står foran, men der vil være adgang til fods. Har du bil, er det en god ide allerede nu at gøre dig tanker om alternativ parkering/opladning af din bil i perioden, hvis gravearbejdet påvirker din normale parkeringsplads/ladeplads.



Kontakt os

- Hvis du har spørgsmål til gravearbejdet, er du meget velkommen til at kontakte vores kundeservice man-tors. kl. 8.00 – 14.00 på tlf. 53 51 80 21 eller skrive til fv.lyngby@mje.dk
- Har du spørgsmål generelt vedr. konvertering til fjernvarme, kan du kontakte Vestforbrænding på 70257060 eller besøge deres hjemmeside <https://vestfor.dk/privat/fjernvarme/din-vej-til-fjernvarme>
- Har du spørgsmål vedr. gas henvises til Evida og til at besøge deres hjemmeside om afkoblingspuljen <https://evida.dk/frakobling/afkoblingsordning/>

Venlig hilsen
M. J. Eriksson